

Efficient 20



Massey Ferguson

8400

Mettez votre tracteur au régime !



votre concessionnaire local vous accompagne

Familiarisez-vous à l'utilisation de votre boîte de vitesse Dyna-VT

Vous disposez des fonctions A et B pour mémoriser un régime moteur. Ces fonctions peuvent être couplées aux vitesses mémorisables SV1 et SV2, ce qui confère deux fonctions régulateur de vitesse au tracteur (SV1=>A et SV2=>B). Vous disposez également d'un limiteur de haut régime avec la fonction économique qui vous empêche d'aller au-delà de 1800-1900trs/min.

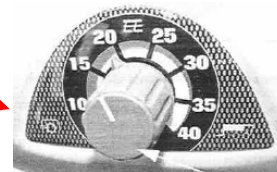
Pour réaliser des économies de carburant et mieux exploiter les capacités de votre moteur, vous pouvez permettre d'abaisser le régime moteur lorsque le tracteur est soumis à un effort. Il suffit de régler le superviseur de sous régime à l'aide du potentiomètre situé sur la console qui fonctionne en pourcentage de chute de régime de 0 à 40% par rapport au régime consigné (A ou B).

1. Au transport ou en traction,



a. Préconisation sur la route au transport,

- En conditions favorables, réglez le superviseur de sous régime à 30-40%
- En conditions difficiles, réglez le superviseur de sous régime à 25-35%



b. Préconisation en traction,

- En conditions favorables, réglez le superviseur de sous régime à 20-30%
- En conditions jugées difficiles, réglez le superviseur de sous régime à 15-25%



2. En utilisation prise de force, privilégiez la Pdf éco :



- Pour respecter les doses lors des travaux d'épandage et de pulvérisation, réglez le superviseur de sous régime sur 5%.
- Pour les autres travaux, réglez le superviseur de sous régime sur 10%.

Cette fiche technique a été réalisée à partir des préconisations du constructeur M.Fergusson. Le réseau EFFICIENT20 vous invite à procéder aux réglages en fonction de vos opérations et selon les conditions pédoclimatiques et topographiques de votre secteur.

Plus d'info sur les économies de carburant : <http://fr.efficient20.eu/>

Contact des partenaires : LEROY, Avranches (50) au 02 33 58 03 88
AILE, Rennes (35) au 02.99.54.85.50

Efficient 20 Massey Ferguson 7400 et 8600

Mettez votre tracteur au régime !



votre concessionnaire local vous accompagne

Familiarisez-vous à l'utilisation de votre boîte de vitesse Dyna-VT

Le mode automatique Dyna-TM, s'utilise en mémorisant préalablement **une plage de régime moteur** (à défaut la plage d'origine va de 800 à 2200 trs/min). Vous disposez également des fonctions **SV1 et SV2** (vitesses d'avancement mémorisables) qui peuvent être activées avec le Dyna-TM. **Pour mieux exploiter les capacités de votre moteur, vous pouvez faire chuter le régime de 0 à 30% par rapport au régime maxi du Dyna-TM. En mode manuel le pourcentage s'applique au régime de consigne. Quand il est réglé sur 0 on autorise le minimum de perte de régime, et quand il est réglé sur 30, on autorise au contraire une grande perte de régime et on donne la priorité à la vitesse d'avancement.**

1. Au transport ou en traction, lors d'un effort, le moteur monte dans les tours jusqu'à la butée haute définie dans le dyna-TM (ex : de 1400 à 2000 trs/min). Puis, lorsque la chute de régime atteint la valeur définie (ex : 15%=300trs soit 1700trs/min), la transmission va agir pour diminuer la vitesse du tracteur. Dès que le tracteur retrouve la consigne de régime donnée par le chauffeur (SV1 ou SV2), la transmission agit pour retrouver la vitesse souhaitée.



a. Préconisation sur la route au transport,

- En conditions favorables, réglez le superviseur de sous régime à 20-25%
- En conditions difficiles, réglez le superviseur de sous régime à 15-20%

b. Préconisation en traction,

- En conditions favorables, réglez le superviseur de sous régime à 15-20%
- En conditions jugées difficiles, réglez le superviseur de sous régime à 10-15%



2. En utilisation prise de force, vous disposez d'un superviseur de sous régime indépendant qui est automatiquement appelé à partir du moment où vous actionnez la Pdf. Privilégiez la Pdf éco.



- Pour respecter les doses lors des travaux d'épandage et de pulvérisation, réglez le superviseur de sous régime sur 5%.
- Pour les autres travaux, réglez le superviseur de sous régime sur 10%.

Cette fiche technique a été réalisée à partir des préconisations du constructeur M.Fergusson. Le réseau EFFICIENT20 vous invite à procéder aux réglages en fonction de vos opérations et selon les conditions pédoclimatiques et topographiques de votre secteur.

Plus d'info sur les économies de carburant : <http://fr.efficient20.eu/>

Contact des partenaires : LEROY, Avranches (50) au 02 33 58 03 88
AILE, Rennes (35) au 02.99.54.85.50